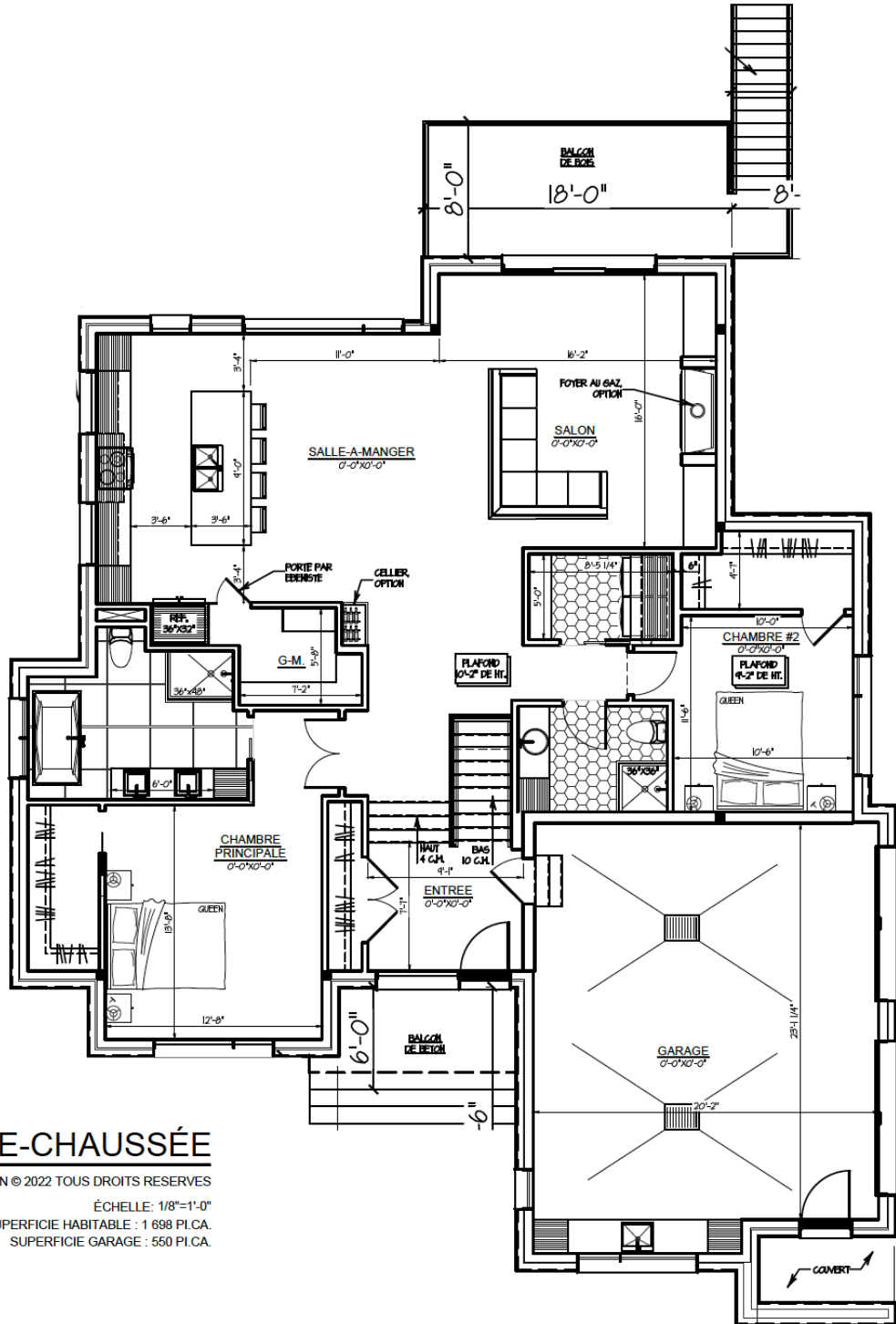


FICHE TECHNIQUE  
**LE DUCHÊNE**



# PLAN DU MODÈLE



## REZ-DE-CHAUSSÉE

ARCHITECTURE NATHALIE ST-MARTIN © 2022 TOUS DROITS RESERVES

ÉCHELLE : 1/8"=1'-0"

SUPERFICIE HABITABLE : 1 698 PI.CA.

SUPERFICIE GARAGE : 550 PI.CA.

SIGNÉ



Les illustrations d'artistes, photos et autres éléments, peuvent différer du plan de construction. Les plans et devis sont sujets à changement sans préavis. Les mesures peuvent varier durant la construction.

579-226-0491

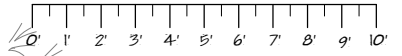
PROJET RÉSIDENTIEL PRESTIGIEUX NICHÉ À SAINT-JÉRÔME

DOMAINEDSDRAVEURS.CA

PLANS PRELIMINAIRES, NE PAS  
UTILISER POUR CONSTRUCTION

LES DIMENSIONS DES PIECES EST A TITRE  
INDICATIF SEULEMENT ET PEUVENT  
DIFFERER DU RESULTAT FINI

ECHELLE DE MESURE



ARCHITECTURE NATHALIE ST-MARTIN © 2022 TOUS DROITS RESERVES

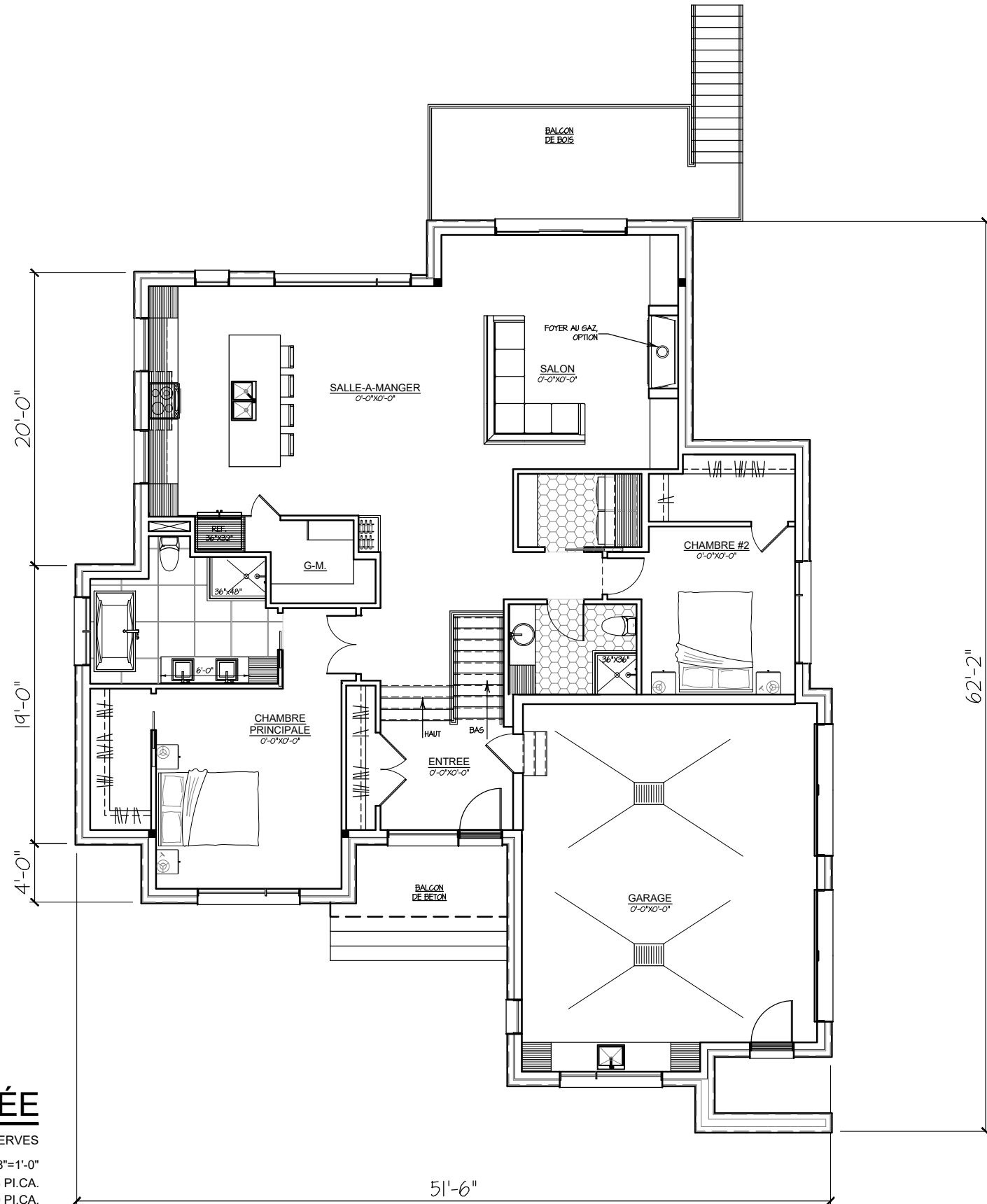
23-3665

NOUVELLE FACADE

ARCHITECTURE  
STMARTIN  
nathaliestmartin.com 450.713.1103

PLANS PRELIMINAIRES. NE PAS  
UTILISER POUR CONSTRUCTION

LES DIMENSIONS DES PIÈCES EST A TITRE  
INDICATIF SEULEMENT ET PEUVENT  
DIFFERER DU RESULTAT FINI



## REZ-DE-CHAUSSÉE

ARCHITECTURE NATHALIE ST-MARTIN © 2022 TOUS DROITS RESERVES

ÉCHELLE: 1/8"=1'-0"  
SUPERFICIE HABITABLE : 1 698 PI.CA.  
SUPERFICIE GARAGE : 550 PI.CA.