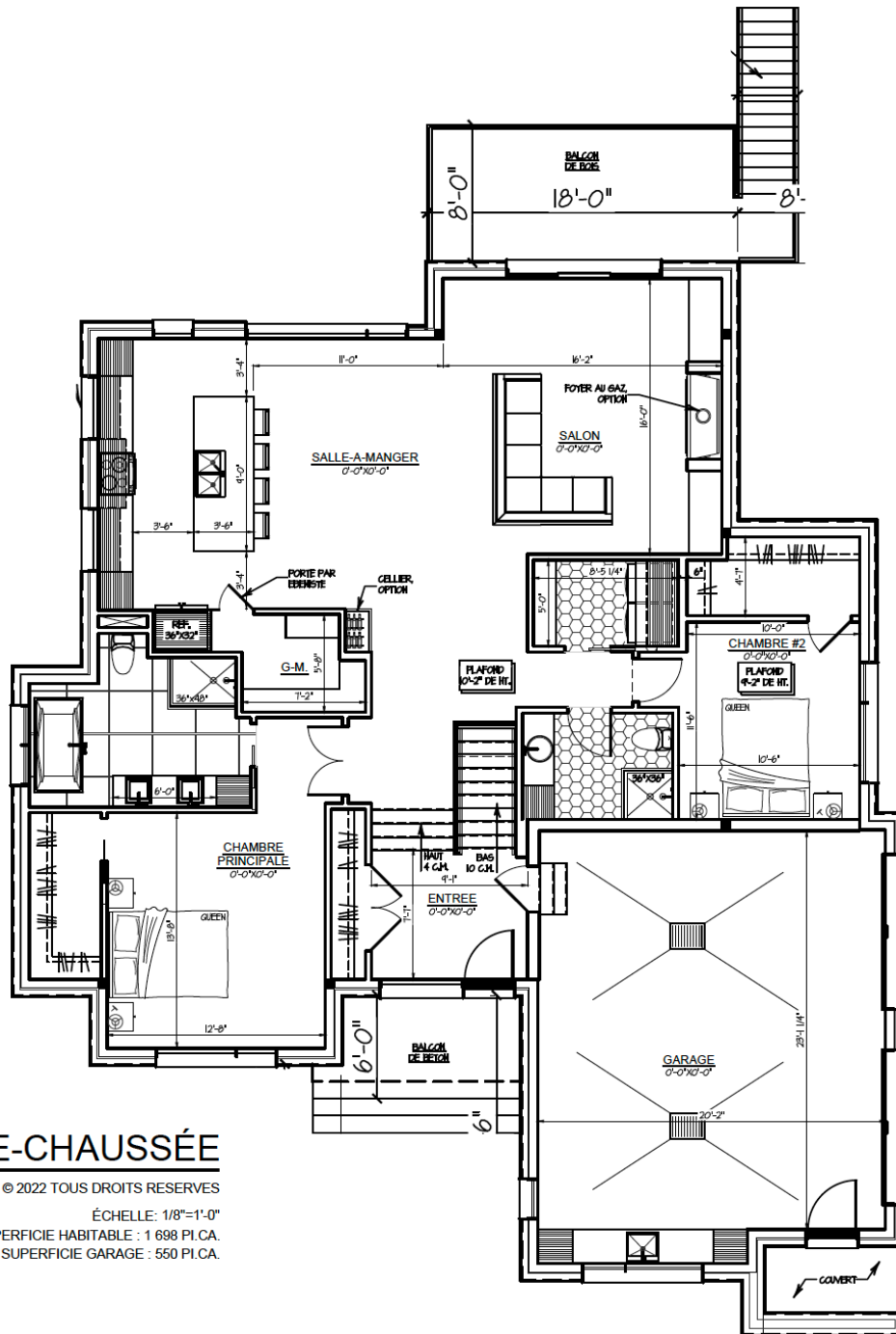


FICHE TECHNIQUE
LE MONTMORENCY



PLAN DU MODÈLE



REZ-DE-CHAUSSÉE

ARCHITECTURE NATHALIE ST-MARTIN © 2022 TOUS DROITS RESERVES

ÉCHELLE: 1/8"=1'-0"

SUPERFICIE HABITABLE : 1 698 PI.CA.

SUPERFICIE GARAGE : 550 PI.CA.

SIGNÉ



Les illustrations d'artistes, photos et autres éléments, peuvent différer du plan de construction. Les plans et devis sont sujets à changement sans préavis. Les mesures peuvent varier durant la construction.

579-226-0491

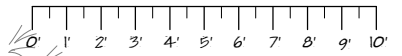
PROJET RÉSIDENTIEL PRESTIGIEUX NICHÉ À SAINT-JÉRÔME

DOMAINEDSDRAVEURS.CA

PLANS PRELIMINAIRES, NE PAS
UTILISER POUR CONSTRUCTION

LES DIMENSIONS DES PIECES EST A TITRE
INDICATIF SEULEMENT ET PEUVENT
DIFFERER DU RESULTAT FINI

ECHELLE DE MESURE



ARCHITECTURE NATHALIE ST-MARTIN © 2022 TOUS DROITS RESERVES

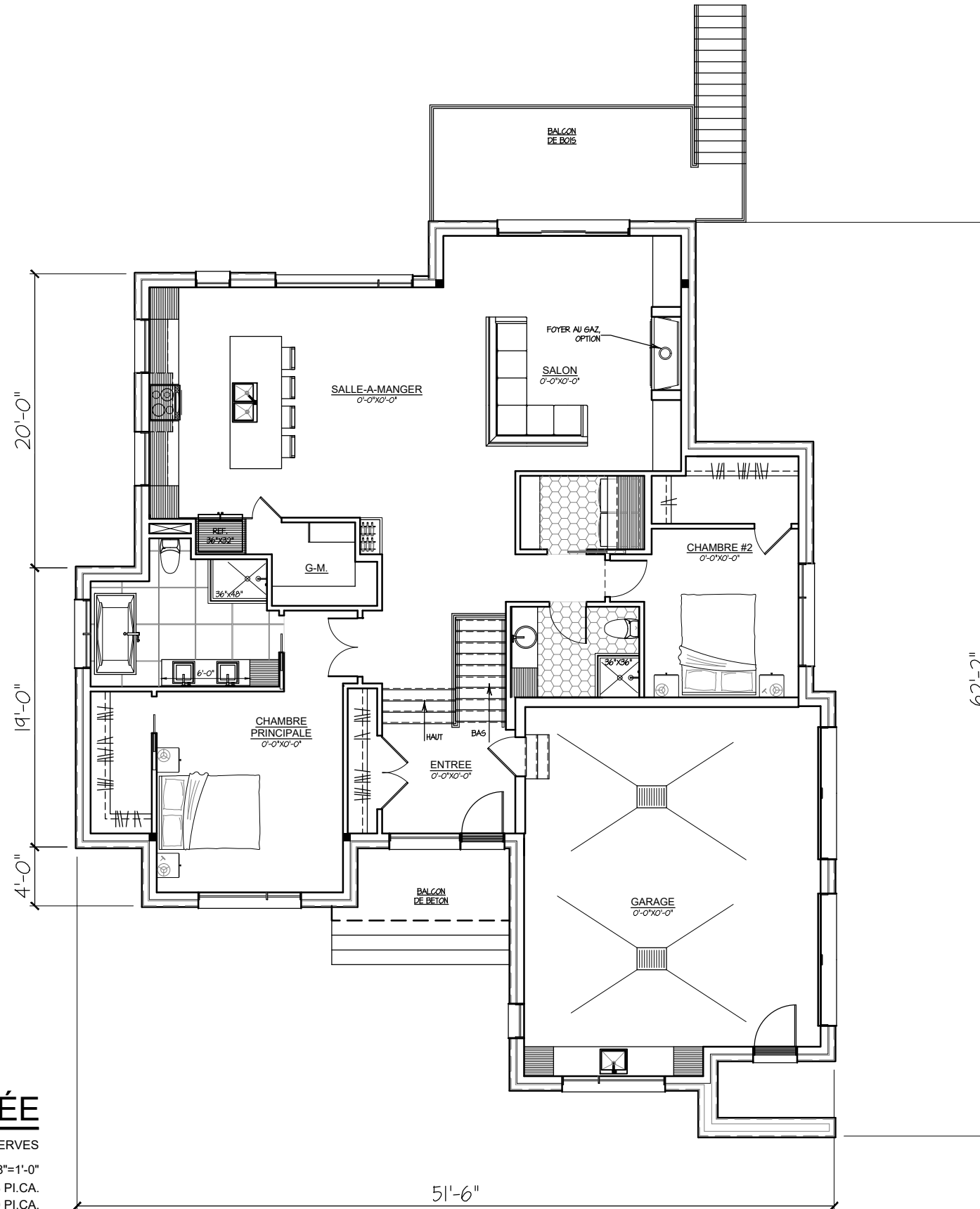
23-3664

NOUVELLE FACADE

ARCHITECTURE
STMARTIN
nathaliestmartin.com 450.713.1103

PLANS PRELIMINAIRES. NE PAS
UTILISER POUR CONSTRUCTION

LES DIMENSIONS DES PIÈCES EST A TITRE
INDICATIF SEULEMENT ET PEUVENT
DIFFERER DU RESULTAT FINI



REZ-DE-CHAUSSÉE

ARCHITECTURE NATHALIE ST-MARTIN © 2022 TOUS DROITS RESERVES

ÉCHELLE: 1/8"=1'-0"
SUPERFICIE HABITABLE : 1 698 PI.CA.
SUPERFICIE GARAGE : 550 PI.CA.