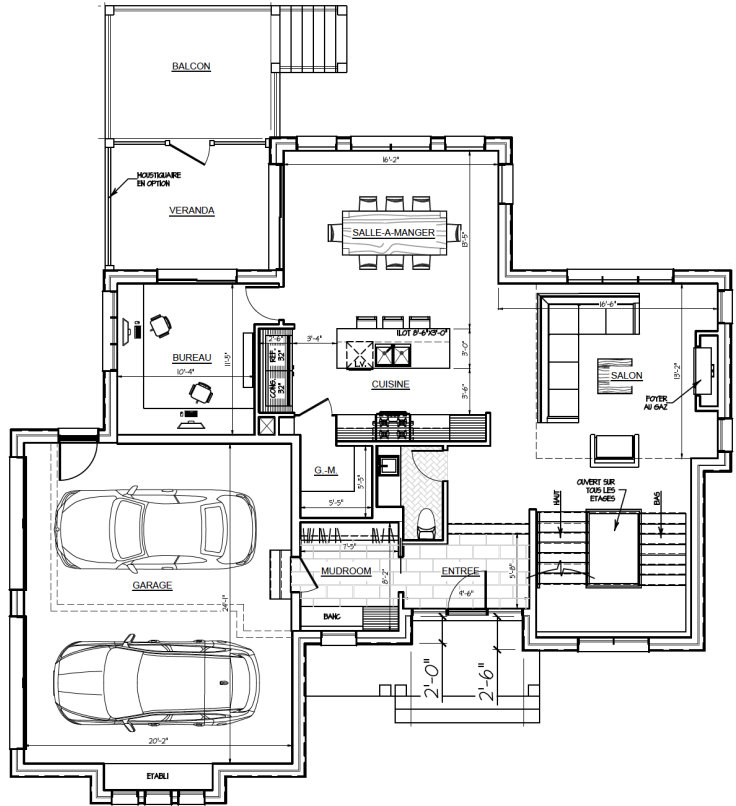


FICHE TECHNIQUE
LA MATAWIN



REZ-DE-CHAUSSÉE

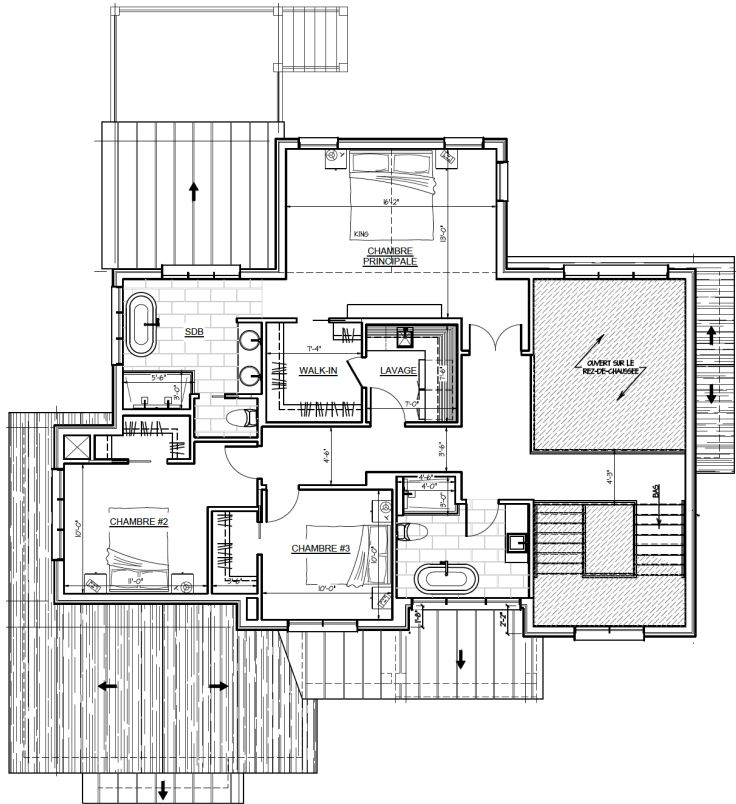
ARCHITECTURE NATHALIE ST-MARTIN © 2022 TOUS DROITS RÉSERVÉS
SUPERFICIE HABITABLE : 1238 P.I.C.A.
SUPERFICIE GARAGE : 572 P.I.C.A.



PLANS DU MODÈLE

ÉTAGE

ARCHITECTURE NATHALIE ST-MARTIN © 2022 TOUS DROITS RÉSERVÉS
SUPERFICIE HABITABLE : 1414 P.I.C.A.



SIGNÉ



Les illustrations d'artistes, photos et autres éléments, peuvent différer du plan de construction. Les plans et devis sont sujets à changement sans préavis. Les mesures peuvent varier durant la construction.

579-226-0491

PROJET RÉSIDENTIEL PRESTIGIEUX NICHÉ À SAINT-JÉRÔME

DOMAINEDSDRAVEURS.CA