

FICHE TECHNIQUE
LA ROUGE



Domaine des
DRAVEURS

Les illustrations d'artistes, photos et autres éléments, peuvent différer du plan de construction. Les plans et devis sont sujets à changement sans préavis. Les mesures peuvent varier durant la construction.

579-226-0491

PROJET RÉSIDENTIEL PRESTIGIEUX NICHÉ À SAINT-JÉRÔME

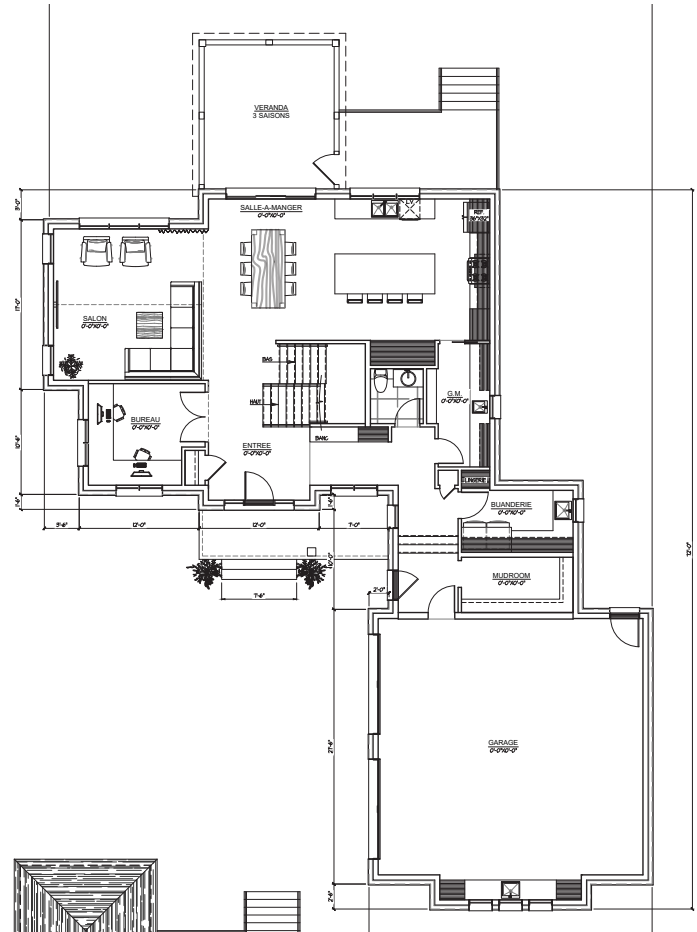
DOMAINEDESDRAVEURS.CA

REZ-DE-CHAUSSÉE

ARCHITECTURE NATHALIE ST-MARTIN © 2022 TOUS DROITS RESERVES

ÉCHELLE: 3/32"=1'-0"
SUPERFICIE HABITABLE : 1 573 P.I.C.A.
SUPERFICIE GARAGE : 840 P.I.C.A.

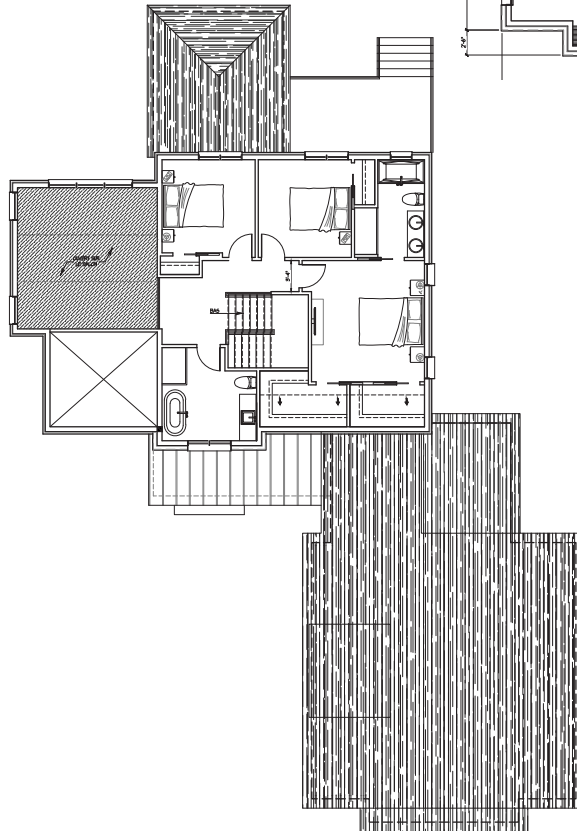
PLANS DU MODÈLE



ÉTAGE - A (3 Chambres)

ARCHITECTURE NATHALIE ST-MARTIN © 2022 TOUS DROITS RESERVES

SUPERFICIE HABITABLE : 890 P.I.C.A.
SUPERFICIE TOTALE : 1 137 P.I.C.A.



SIGNÉ



Les illustrations d'artistes, photos et autres éléments, peuvent différer du plan de construction. Les plans et devis sont sujets à changement sans préavis. Les mesures peuvent varier durant la construction.

579-226-0491

PROJET RÉSIDENTIEL PRESTIGIEUX NICHÉ À SAINT-JÉRÔME

DOMAINEDSDRAVEURS.CA